



# מחזקים בשרון את התיירות והטיילות בישראל

Posted on 31 באוגוסט 2020 by שוש להב



כל המשפחה מוזמנת לטייל בשביל השרון, שסומן מחדש ע"י צוות סימון השבילים של החברה להגנת הטבע

**Categories:** מחוז לקופסא, ראשי

**Tag:** שביל השרון

נשארים בארץ וכל המשפחה מוזמנת לטייל בשרון, בשביל מסודר ומעניין. שביל השרון, בצבעי לבן-כתום-לבן, סומן לאחרונה מחדש ע"י צוות סימון השבילים של החברה להגנת הטבע, וכעת, הוא עובר דרך כמה מהאתרים החשובים ביותר בצפון-מרכזה של מדינת ישראל. אורכו של התוואי החדש כ-60 ק"מ והוא יכול לשמש כמסלול חלופי לשביל ישראל, למי שמעדיף לטייל בנוף המיוחד של השרון, במקום לצעוד לאורך חוף הים, כיוון שהוא מחבר בין נחל אלכסנדר לנחל הירקון. כאשר סומן שביל ישראל לראשונה, באמצע שנות ה-90, השביל עבר דרך השרון, אולם בתחילת שנות ה-2000, בזמן שנסלל כביש 6, לא התאפשר מעבר מטיילים באזור העבודות ותוואי שביל ישראל, בין נחל אלכסנדר לירקון הוסט לחוף הים דרך הערים נתניה הרצליה ותל אביב.

לפני כ-5 שנים פנו לוועדה לשבילי ישראל של החברה להגנת הטבע תושבים מהשרון, בבקשה לבחון אפשרות לסמן שביל ארוך, שיעבור דרך השרון ויאפשר למטיילים להתוודע ולהכיר את השרון. לאחר עבודה משותפת של סקר ולימוד של תושבים ונציגים מהרשויות המוניציפליות, עם נציגי הוועדה לשבילי ישראל, סוכם תוואי השביל. "בתכנון הקפדני

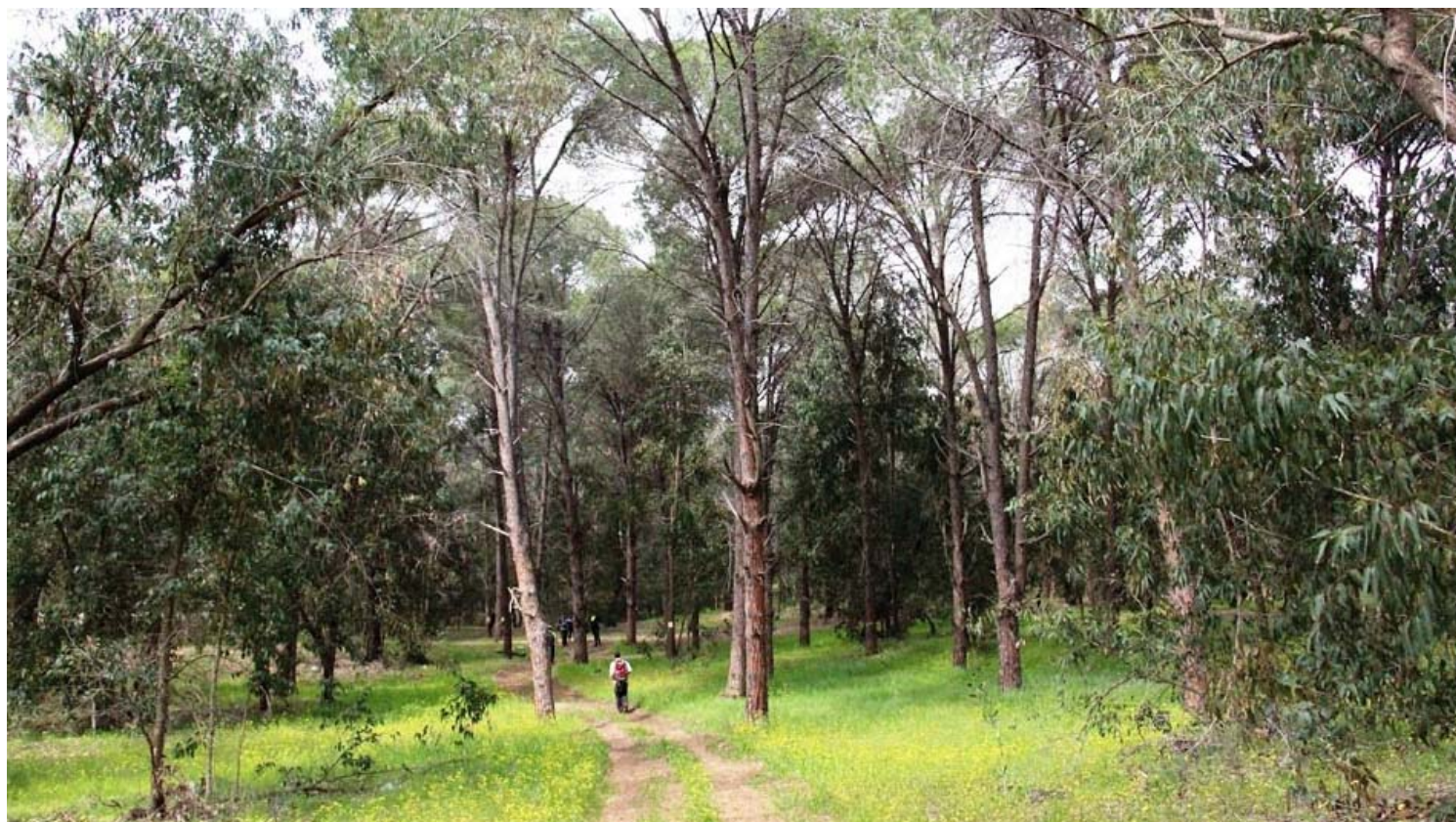


הצלחנו להציג בפני הישראלים את אזור השרון, שבדרך כלל המטיילים פוסחים עליו וממעטים לטייל בו", אומר איציק בן דב, רכז סימון שבילים בחברה להגנת הטבע.



מסמנים את שביל השרון המחודש המציע שפע אטרקציות. צילום מרים בן דב

בחברה להגנת הטבע מציינים כי המטיילים יוכלו להנות משלל נקודות עניין במסלול, ביניהם אתרי טבע וצפרות כדוגמת אגמון חפר והמאגרים לאורך נחל אלכסנדר, אלוני קדימה, שלולית חורף בכניסה לעין שריד, אלון (תבור) עין ורד, נחל פולג ונחל הדס. בשביל גם אתרי מורשת, שמייצגים בעיקר את ראשית ההתיישבות היהודית בשרון בעת החדשה: יער קדימה ורחוב חנקין בקדימה, בית הלורד, פסל מלצ'ט, וילה זיו ומכון סלע בבית ליד, מושב חרות, תל אשר וקלמניה, חוות האוצר ועוד. אתרים נוספים בעלי עניין מיוחד לאורך השביל, הם תל שבח והתצפית ממנו, דרך המוביל הארצי, יער קפלן, פארק כפר סבא, מגדלי המים בהוד השרון, פארק הוד השרון והאגנים הירוקים (והקשר לאסון המכביה ולירקון), הישובים שדרכם ובקרבתם עובר השביל ושטחי חקלאות ישראלית מגוונת <sup>2</sup> פרדסים, פרחים ירקות וגידולי שדה.



לאורך השביל חולפים גם על יער קדימה. צילום מרים בן דב  
לאורך השביל ישנן כמה נקודות לינה אפשריות: לאורך נחל אלכסנדר, יער קדימה, יער קפלן, פארק הוד השרון וכו'.  
"הפיתוח המואץ והבניה בשרון, גורמים להתמעטות וקישון השטחים הפתוחים, והזמנת המטיילים לטייל בשרון היא  
הזמנה להכיר את מה שעוד ישנו, ואולי אף להשפיע על תכנון הפיתוח העתידי באזור", מוסיף בן דב. הנה לדוגמה:  
העבודות לסלילת קו מסילת הרכבת המזרחי, שהחלו לפני כמה חודשים, ממחישות כי השטחים הפתוחים בשרון  
מתמעטים והולכים, והקטע הדרומי של השביל - בין נווה ימין, שדי חמד, נווה ירק והירקון - הפך לאזור עבודות  
להנחת המסילה, והיה צורך להסיט את השביל בקטע זה. בתכנון תוואי חלופי שיחבר את כפר סבא עם הירקון  
השתתפו תושבים מכפר סבא, מועצת דרום השרון, היחידה הסביבתית ועיריית הוד השרון.

בימים אלה יצאה לאור מפת סימון שבילים של השרון (מפה מספר 7), עם התוואי של השביל החדש. זו המפה  
האחרונה בסט מפות סימון השבילים בכיסוי ארצי שיצאו בפורמט חדש ב-3 השנים האחרונות, ועם צאתה הושלם כל  
הסט, עם 17 מפות.

**רכישת המפות מתאפשרת דרך אתר האינטרנט של החברה להגנת הטבע: [לחצו כאן](#)**

## **מוזמנים גם לבקר בקבוצת הפייסבוק שלנו 'טיול משפחתי בארץ ובעולם'**